

**ACCESSORI  
ACCESSORIES  
ZUBEHÖR  
ACCESSOIRES**



ACCESSORI  
 ACCESSORIES  
 ZUBEHÖR  
 ACCESSOIRES



> PAG. 257



> PAG. 258



> PAG. 259



> PAG. 260



> PAG. 264



> PAG. 268



> PAG. 270



> PAG. 270



> PAG. 271



> PAG. 271



> PAG. 272



> PAG. 276



> PAG. 276



> PAG. 277



> PAG. 277



> PAG. 278



> PAG. 279



> PAG. 280



> PAG. 280



> PAG. 281



> PAG. 281



> PAG. 281

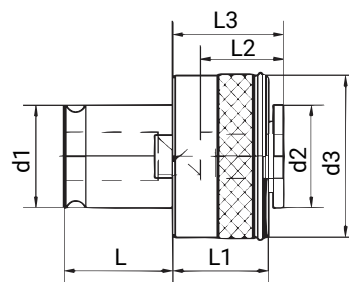


> PAG. 282



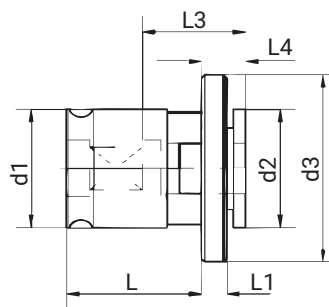
> PAG. 282

**BUSSOLE PER MASCHIARE CON FRIZIONE**  
**QUICK CHANGE TAPPING ADAPTERS WITH SAFETY COUPLING**  
**SCHNELL WECHSELEINSAETZE MIT SICHERHEITSKUPPLUNG**  
**ADAPTEURS A CHANGEMENT RAPIDE AVEC COUPLAGE DE SECURITÉ**



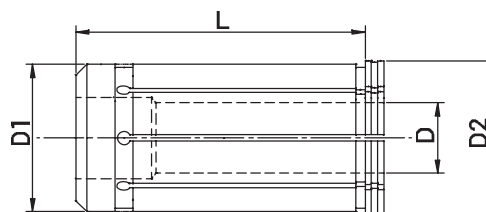
COD	C	SIZE	d1	d2	d3	L	L1	L2	L3
BCF1-3.5	3,5x2,7	M3	19	19	32	21,5	25	17	25
BCF1-4.5	4,5x3,4	M4	19	19	32	21,5	25	17	25
BCF1-5.5	5,5x4,3	M6	19	19	32	21,5	25	17	25
BCF1-6.0	6x4,9	M5 - M6	19	19	32	21,5	25	17	25
BCF1-7.0	7x5,5	M10	19	19	32	21,5	25	17	25
BCF1-8.0	8x6,2	M8	19	19	32	21,5	25	17	25
BCF1-9.0	9x7,0	M12	19	19	32	21,5	25	17	25
BCF1-10.0	10x8,0	M10	19	19	32	21,5	25	17	25
BCF1-11.0	11x9,0	M12	19	19	32	21,5	25	17	25
BCF2-6.0	6x4,9	M5 - M6 - M8	31	30	50	35	31	30	34
BCF2-7.0	7x5,5	M10	31	30	50	35	31	30	34
BCF2-8.0	8x6,2	M8	31	30	50	35	31	30	34
BCF2-9.0	9x7,0	M12	31	30	50	35	31	30	34
BCF2-10.0	10x8,0	M10	31	30	50	35	31	30	34
BCF2-11.0	11x9,0	M14	31	30	50	35	31	30	34
BCF2-12.0	12x9,0	M12	31	30	50	35	31	30	34
BCF2-14.0	14x11,0	M18	31	30	50	35	31	30	34
BCF2-16.0	16x12,0	M20	31	30	50	35	31	30	34
BCF2-18.0	18x14,6	M22	31	30	50	35	31	30	34

**BUSSOLE PER MASCHIARE SENZA FRIZIONE**  
**QUICK CHANGE TAPPING ADAPTERS WITHOUT SAFETY COUPLING**  
**SCHNELL WECHSELEINSAETZE OHNE SICHERHEITSKUPPLUNG**  
**ADAPTEURS A CHANGEMENT RAPIDE SANS COUPLAGE DE SECURITÉ**

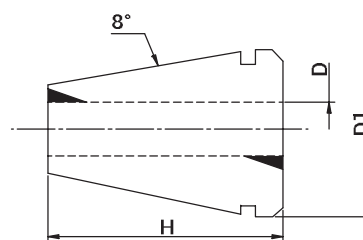


COD	C	SIZE	d1	d2	d3	L	L1	L2	L3
BSF1-2.8	2,8x2,1	M2 - M2,2 - M2,5	19	19	30	21,5	4	17	7
BSF1-3.5	3,5x2,7	M3 - M5	19	19	30	21,5	4	17	7
BSF1-4.0	4x3,0	M3,5	19	19	30	21,5	4	17	7
BSF1-4.5	4,5x3,4	M4 - M6	19	19	30	21,5	4	17	7
BSF1-5.0	5x4,0	M5	19	19	30	21,5	4	17	7
BSF1-6.0	6x4,9	M5 - M6 - M8	19	19	30	21,5	4	17	7
BSF1-7.0	7x5,5	M10	19	19	30	21,5	4	17	7
BSF1-8.0	8x6,2	M8	19	19	30	21,5	4	17	7
BSF1-9.0	9x7,0	M12	19	19	30	21,5	4	17	7
BSF1-10.0	10x8,0	M10	19	19	30	21,5	4	17	7
BSF1-11.0	11x9,0	M14	19	19	30	21,5	4	17	7
BSF2-6.0	6x4,9	M5 - M6 - M8	31	30	48	35	5	30	11
BSF2-7.0	7x5,5	M10	31	30	48	35	5	30	11
BSF2-8.0	8x6,2	M8	31	30	48	35	5	30	11
BSF2-9.0	9x7,0	M12	31	30	48	35	5	30	11
BSF2-10.0	10x9,0	M10	31	30	48	35	5	30	11
BSF2-11.0	11x9,0	M14	31	30	48	35	5	30	11
BSF2-12.0	12x9,0	M16	31	30	48	35	5	30	11
BSF2-14.0	14x11,0	M18	31	30	48	35	5	30	11
BSF2-16.0	16x12,0	M20	31	30	48	35	5	30	11
BSF2-18.0	18x14,6	M22 - M24	31	30	48	35	5	30	11
BSF2-20.0	20x16,0	M27 - M30	31	30	48	35	5	30	11

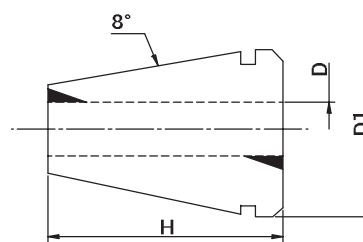
**PINZE PER MANDRINI A FORTE SERRAGGIO**  
**HEAVY DUTY MILLING CHUCKS COLLETS**  
**SPANNZANGEN FÜR KRAFTSPANNFUTTER**  
**PINCES POUR MANDRINS À FORT SERRAGE**



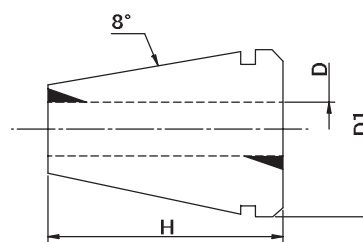
COD	D1	D2	L	D
912BFS03	12	19	42,5	3
912BFS04	12	19	42,5	4
912BFS06	12	19	42,5	6
912BFS08	12	19	42,5	8
912BFS10	12	19	42,5	10
916BFS03	16	19	46	3
916BFS04	16	19	46	4
916BFS06	16	19	46	6
916BFS08	16	19	46	8
916BFS10	16	19	46	10
916BFS12	16	19	46	12
920BFS06	20	24	50	6
920BFS08	20	24	50	8
920BFS10	20	24	50	10
920BFS12	20	24	50	12
920BFS16	20	24	50	16
932BFS06	32	37	62	6
932BFS08	32	37	62	8
932BFS10	32	37	62	10
932BFS12	32	37	62	12
932BFS16	32	37	62	16
932BFS20	32	37	62	20
932BFS25	32	37	62	25



COD	TIPO PINZA	D	H	D1
908ER010	ER8	1-0,5	13,5	8,5
908ER015	ER8	1,5-1	13,5	8,5
908ER020	ER8	2-1,5	13,5	8,5
908ER025	ER8	2,5-2	13,5	8,5
908ER030	ER8	3-2,5	13,5	8,5
908ER035	ER8	3,5-3	13,5	8,5
908ER040	ER8	4-3,5	13,5	8,5
908ER045	ER8	4,5-4	13,5	8,5
908ER050	ER8	5-4,5	13,5	8,5
911ER010	ER11	1-0,5	18	11,5
911ER015	ER11	1,5-1	18	11,5
911ER020	ER11	2-1,5	18	11,5
911ER025	ER11	2,5-2	18	11,5
911ER030	ER11	3-2,5	18	11,5
911ER035	ER11	3,5-3	18	11,5
911ER040	ER11	4-3,5	18	11,5
911ER045	ER11	4,5-4	18	11,5
911ER050	ER11	5-4,5	18	11,5
911ER055	ER11	5,5-5	18	11,5
911ER060	ER11	6-5,5	18	11,5
911ER065	ER11	6,5-6	18	11,5
911ER070	ER11	7-6,5	18	11,5
916ER010	ER16	1-0,5	27,5	17
916ER020	ER16	2-1	27,5	17
916ER030	ER16	3-2	27,5	17
916ER040	ER16	4-3	27,5	17
916ER050	ER16	5-4	27,5	17
916ER060	ER16	6-5	27,5	17
916ER070	ER16	7-6	27,5	17
916ER080	ER16	8-7	27,5	17
916ER090	ER16	9-8	27,5	17
916ER100	ER16	10-9	27,5	17

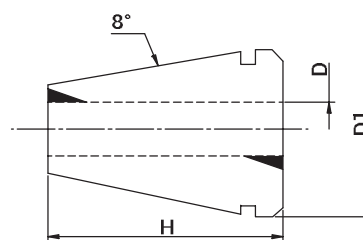


COD	TIPO PINZA	D	H	D1
920ER010	ER20	1-0,5	31,5	21
920ER020	ER20	2-1	31,5	21
920ER030	ER20	3-2	31,5	21
920ER040	ER20	4-3	31,5	21
920ER050	ER20	5-4	31,5	21
920ER060	ER20	6-5	31,5	21
920ER070	ER20	7-6	31,5	21
920ER080	ER20	8-7	31,5	21
920ER090	ER20	9-8	31,5	21
920ER100	ER20	10-9	31,5	21
920ER110	ER20	11-10	31,5	21
920ER120	ER20	12-11	31,5	21
920ER130	ER20	13-12	31,5	21
925ER010	ER25	1-0,5	34	26
925ER020	ER25	2-1,5	34	26
925ER030	ER25	3-2,5	34	26
925ER040	ER25	4-3,5	34	26
925ER050	ER25	5-4	34	26
925ER060	ER25	6-5	34	26
925ER070	ER25	7-6	34	26
925ER080	ER25	8-7	34	26
925ER090	ER25	9-8	34	26
925ER100	ER25	10-9	34	26
925ER110	ER25	11-10	34	26
925ER120	ER25	12-11	34	26
925ER130	ER25	13-12	34	26
925ER140	ER25	14-13	34	26
925ER150	ER25	15-14	34	26
925ER160	ER25	16-15	34	26

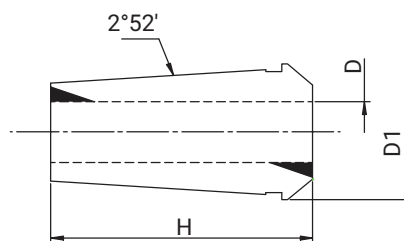


COD	TIPO PINZA	D	H	D1
932ER030	ER32	3-2	40	33
932ER040	ER32	4-3	40	33
932ER050	ER32	5-4	40	33
932ER060	ER32	6-5	40	33
932ER070	ER32	7-6	40	33
932ER080	ER32	8-7	40	33
932ER090	ER32	9-8	40	33
932ER100	ER32	10-9	40	33
932ER110	ER32	11-10	40	33
932ER120	ER32	12-11	40	33
932ER130	ER32	13-12	40	33
932ER140	ER32	14-13	40	33
932ER150	ER32	15-14	40	33
932ER160	ER32	16-15	40	33
932ER170	ER32	17-16	40	33
932ER180	ER32	18-17	40	33
932ER190	ER32	19-18	40	33
932ER200	ER32	20-19	40	33

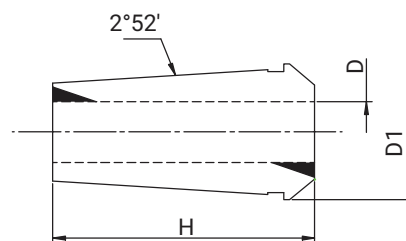




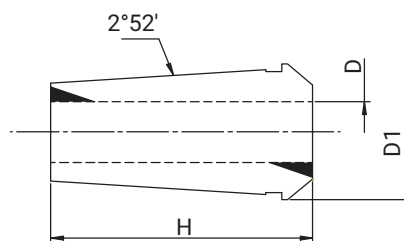
COD	TIPO PINZA	D	H	D1
940ER030	ER40	3-2	46	41
940ER040	ER40	4-3	46	41
940ER050	ER40	5-4	46	41
940ER060	ER40	6-5	46	41
940ER070	ER40	7-6	46	41
940ER080	ER40	8-7	46	41
940ER090	ER40	9-8	46	41
940ER100	ER40	10-9	46	41
940ER110	ER40	11-10	46	41
940ER120	ER40	12-11	46	41
940ER130	ER40	13-12	46	41
940ER140	ER40	14-13	46	41
940ER150	ER40	15-14	46	41
940ER160	ER40	16-15	46	41
940ER170	ER40	17-16	46	41
940ER180	ER40	18-17	46	41
940ER190	ER40	19-18	46	41
940ER200	ER40	20-19	46	41
940ER210	ER40	21-20	46	41
940ER220	ER40	22-21	46	41
940ER230	ER40	23-22	46	41
940ER240	ER40	24-23	46	41
940ER250	ER40	25-24	46	41
940ER260	ER40	26-25	46	41
940ER270	ER40	27-26	46	41
940ER280	ER40	28-27	46	41
940ER290	ER40	29-28	46	41
940ER300	ER40	30-29	46	41



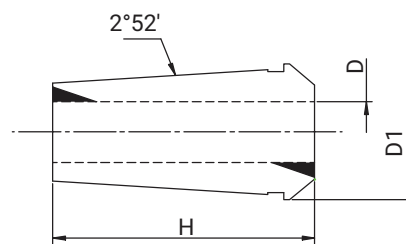
COD	TIPO PINZA	D	H	D1
916E0010	EOC16	1-0,5	40	25,5
916E0015	EOC16	1,5-1	40	25,5
916E0020	EOC16	2-1,5	40	25,5
916E0025	EOC16	2,5-2	40	25,5
916E0030	EOC16	3-2,5	40	25,5
916E0035	EOC16	3,5-3	40	25,5
916E0040	EOC16	4-3,5	40	25,5
916E0045	EOC16	4,5-4	40	25,5
916E0050	EOC16	5-4,5	40	25,5
916E0055	EOC16	5,5-5	40	25,5
916E0060	EOC16	6-5,5	40	25,5
916E0065	EOC16	6,5-6	40	25,5
916E0070	EOC16	7-6,5	40	25,5
916E0075	EOC16	7,5-7	40	25,5
916E0080	EOC16	8-7,5	40	25,5
916E0085	EOC16	8,5-8	40	25,5
916E0090	EOC16	9-8,5	40	25,5
916E0095	EOC16	9,5-9	40	25,5
916E0100	EOC16	10-9,5	40	25,5
916E0105	EOC16	10,5-10	40	25,5
916E0110	EOC16	11-10,5	40	25,5
916E0115	EOC16	11,5-11	40	25,5
916E0120	EOC16	12-11,5	40	25,5
916E0125	EOC16	12,5-12	40	25,5
916E0130	EOC16	13-12,5	40	25,5
916E0135	EOC16	13,5-13	40	25,5
916E0140	EOC16	14-13,5	40	25,5
916E0145	EOC16	14,5-14	40	25,5
916E0150	EOC16	15-14,5	40	25,5
916E0155	EOC16	15,5-15	40	25,5
916E0160	EOC16	16-15,5	40	25,5



COD	TIPO PINZA	D	H	D1
925E0020	EOC25	2-1,5	52	35
925E0025	EOC25	2,5-2	52	35
925E0030	EOC25	3-2,5	52	35
925E0035	EOC25	3,5-3	52	35
925E0040	EOC25	4-3,5	52	35
925E0045	EOC25	4,5-4	52	35
925E0050	EOC25	5-4,5	52	35
925E0055	EOC25	5,5-5	52	35
925E0060	EOC25	6-5,5	52	35
925E0065	EOC25	6,5-6	52	35
925E0070	EOC25	7-6,5	52	35
925E0075	EOC25	7,5-7	52	35
925E0080	EOC25	8-7,5	52	35
925E0085	EOC25	8,5-8	52	35
925E0090	EOC25	9-8,5	52	35
925E0095	EOC25	9,5-9	52	35
925E0100	EOC25	10-9,5	52	35
925E0105	EOC25	10,5-10	52	35
925E0120	EOC25	12-11,5	52	35
925E0125	EOC25	12,5-12	52	35
925E0130	EOC25	13-12,5	52	35
925E0135	EOC25	13,5-13	52	35
925E0140	EOC25	14-13,5	52	35
925E0145	EOC25	14,5-14	52	35
925E0150	EOC25	15-14,5	52	35
925E0155	EOC25	15,5-15	52	35
925E0160	EOC25	16-15,5	52	35
925E0165	EOC25	16,5-16	52	35
925E0170	EOC25	17-16,5	52	35
925E0175	EOC25	17,5-17	52	35
925E0180	EOC25	18-17,5	52	35
925E0185	EOC25	18,5-18	52	35
925E0190	EOC25	19-18,5	52	35
925E0195	EOC25	19,5-19	52	35
925E0200	EOC25	20-19,5	52	35
925E0205	EOC25	20,5-20	52	35
925E0210	EOC25	21-20,5	52	35
925E0215	EOC25	21,5-21	52	35
925E0220	EOC25	22-21,5	52	35
925E0225	EOC25	22,5-22	52	35
925E0230	EOC25	23-22,5	52	35
925E0235	EOC25	23,5-23	52	35
925E0240	EOC25	24-23,5	52	35
925E0245	EOC25	24,5-24	52	35
925E0250	EOC25	25-24,5	52	35



COD	TIPO PINZA	D	H	D1
932E0030	EOC32	3-2,5	60	43,7
932E0035	EOC32	3,5-3	60	43,7
932E0040	EOC32	4-3,5	60	43,7
932E0045	EOC32	4,5-4	60	43,7
932E0050	EOC32	5-4,5	60	43,7
932E0055	EOC32	5,5-5	60	43,7
932E0060	EOC32	6-5,5	60	43,7
932E0065	EOC32	6,5-6	60	43,7
932E0070	EOC32	7-6,5	60	43,7
932E0075	EOC32	7,5-7	60	43,7
932E0080	EOC32	8-7,5	60	43,7
932E0085	EOC32	8,5-8	60	43,7
932E0090	EOC32	9-8,5	60	43,7
932E0095	EOC32	9,5-9	60	43,7
932E0100	EOC32	10-9,5	60	43,7
932E0105	EOC32	10,5-10	60	43,7
932E0110	EOC32	11-10,5	60	43,7
932E0115	EOC32	11,5-11	60	43,7
932E0120	EOC32	12-11,5	60	43,7
932E0125	EOC32	12,5-12	60	43,7
932E0130	EOC32	13-12,5	60	43,7
932E0135	EOC32	13,5-13	60	43,7
932E0140	EOC32	14-13,5	60	43,7
932E0145	EOC32	14,5-14	60	43,7
932E0150	EOC32	15-14,5	60	43,7
932E0155	EOC32	15,5-15	60	43,7
932E0160	EOC32	16-15,5	60	43,7
932E0165	EOC32	16,5-16	60	43,7
932E0170	EOC32	17-16,5	60	43,7
932E0175	EOC32	17,5-17	60	43,7
932E0180	EOC32	18-17,5	60	43,7
932E0185	EOC32	18,5-18	60	43,7
932E0190	EOC32	19-18,5	60	43,7
932E0195	EOC32	19,5-19	60	43,7
932E0200	EOC32	20-19,5	60	43,7
932E0205	EOC32	20,5-20	60	43,7
932E0210	EOC32	21-20,5	60	43,7
932E0215	EOC32	21,5-21	60	43,7
932E0220	EOC32	22-21,5	60	43,7
932E0225	EOC32	22,5-22	60	43,7
932E0230	EOC32	23-22,5	60	43,7
932E0235	EOC32	23,5-23	60	43,7
932E0240	EOC32	24-23,5	60	43,7
932E0245	EOC32	24,5-24	60	43,7
932E0250	EOC32	25-24,5	60	43,7



COD	TIPO PINZA	D	H	D1
932EO255	EOC32	25,5-25	60	43,7
932EO260	EOC32	26-25,5	60	43,7
932EO265	EOC32	26,5-26	60	43,7
932EO270	EOC32	27-26,5	60	43,7
932EO275	EOC32	27,5-27	60	43,7
932EO280	EOC32	28-27,5	60	43,7
932EO285	EOC32	28,5-28	60	43,7
932EO290	EOC32	29-28,5	60	43,7
932EO295	EOC32	29,5-29	60	43,7
932EO300	EOC32	30-29,5	60	43,7
932EO305	EOC32	30,5-30	60	43,7
932EO310	EOC32	31-30,5	60	43,7
932EO315	EOC32	31,5-31	60	43,7
932EO320	EOC32	32-31,5	60	43,7

SERIE DI PINZE TIPO "ER" | COLLETS SETS "ER" | SPANNZANGENSATZ "ER" | JEUX DE PINCES "ER"



COD

908ERS09	SERIE DI 9 PINZE DIN6499/B ER 8 (Ø 1-1,5-2-2,5-3-3,5-4-4,5-5)
911ERS13	SERIE DI 13 PINZE DIN6499/B ER11 d1-d7 (Ø 1-1,5-2-2,5-3-3,5-4-4,5-5-5,5-6-6,5-7)
916ERS10	SERIE DI 10 PINZE DIN6499/B ER16 d1-10 (Ø 1-2-3-4-5-6-7-8-9-10)
920ERS12	SERIE DI 12 PINZE DIN6499/D ER20 d2-13 (Ø 2-3-4-5-6-7-8-9-10-11-12-13)
925ERS15	SERIE DI 15 PINZE DIN6499/B ER25 d2-16 (Ø 2-3-4-5-6-7-8-9-10-11-12-13-14-15-16)
932ERS18	SERIE DI 18 PINZE DIN6499/B ER32 d3-20 (Ø 3-4-5-6-7-8-9-10-11-12-13-14-15-16-17-18-19-20)
940ERS23	SERIE DI 23 PINZE DIN6499/B ER40 d4-26 (Ø 4-5-6-7-8-9-10-11-12-13-14-15-16-17-18-19-20-21-22-23-24-25-26)
940ERS28	SERIE DI 28 PINZE DIN6499/B ER40 d3-30 (Ø 3-4-5-6-7-8-9-10-11-12-13-14-15-16-17-18-19-20-21-22-23-24-25-26-27-28-29-30)

VALIGETTA PORTAPINZE VUOTA | EMPTY CASE | LEERER KUNSTOFFETUIS | BOITE VIDE



COD

SPPER08	VALIGETTA PINZE ER8 (16 sedi)
SPPER11	VALIGETTA PINZE ER11 (16 sedi)
SPPER16	VALIGETTA PINZE ER16 (16 sedi)
SPPER20	VALIGETTA PINZE ER20 (16 sedi)
SPPER25	VALIGETTA PINZE ER25 (28 sedi)
SPPER32	VALIGETTA PINZE ER32 (28 sedi)
SPPER40	VALIGETTA PINZE ER40 (28 sedi)

SERIE DI PINZE TIPO "EOC" | COLLETS SETS "EOC" | SPANNZANGENSATZ "EOC" | JEUX DE PINCES "EOC"



COD

916EOS15	SET 15 PINZE EOC16 (2-16MM) (Ø 2-3-4-5-6-7-8-9-10-11-12-13-14-15-16)
925EOS24	SET 24 PINZE EOC25 (2-25MM) (Ø 2-3-4-5-6-7-8-9-10-11-12-13-14-15-16-17-18-19-20-21-22-23-24-25)
932EOS29	SET 29 PINZE EOC32 (4-32MM) (Ø 4-5-6-7-8-9-10-11-12-13-14-15-16-17-18-19-20-21-22-23-24-25-26-27-28-29-30-31-32)

VALIGETTA PORTAPINZE VUOTA | EMPTY CASE | LEERER KUNSTOFFETUIS | BOITE VIDE

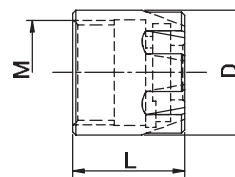


COD

SPPEOC16	VALIGETTA PINZE EOC16 (28 sedi)
SPPEOC25	VALIGETTA PINZE EOC25 (28 sedi)
SPPEOC32	VALIGETTA PINZE EOC32 (30 sedi)

**GHIERE ER MINI**  
**MINI NUTS**  
**MINI SPANNMUTTER**  
**ECROU MINI**

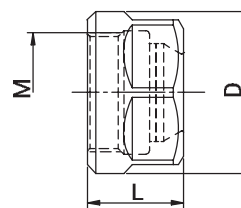
DIN 6499



COD	ER	D	L	M
908GHRMN	ER8MINI	12	10,8	M10x0,75
911GHRMN	ER11MINI	16	12	M13x0,75
916GHRMN	ER16MINI	22	18	M19x1
920GHRMN	ER20MINI	28	19	M24x1
925GHRMN	ER25MINI	35	20	M30x1

**GHIERE ER ESAGONALI**  
**HEXAGONAL ER NUTS**  
**ER SECHSKANTMUTTER**  
**ECROU ER TYPE HEXAGONAL**

DIN 6499

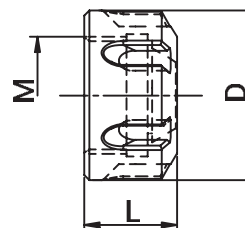


COD	ER	D	L	M
911GHRES	ER11	19	14	M14x0,75
916GHRES	ER16	28	17,5	M22x1,5
920GHRES	ER20	34	19	M25x1,5



**GHIERE ER BILANCIATE STANDARD**  
**BALANCED NUTS**  
**GEWUCHTETE SPANNMUTTER**  
**ECROU EQUILIBRÉ**

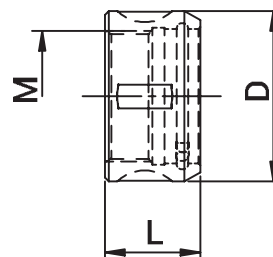
DIN 6499



COD	ER	D	L	M
916GHREQ	ER16	32	17	M22x1,5
920GHREQ	ER20	35	19	M25x1,5
925GHREQ	ER25	42	20	M32x1,5
932GHREQ	ER32	50	22,5	M40x1,5
940GHREQ	ER40	63	25,5	M50x1,5
950GHREQ	ER50	78	35,5	M64x2

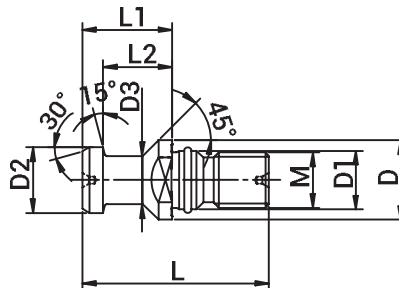
**GHIERE EOC**  
**EOC NUTS**  
**EOC SPANNMUTTER**  
**ECROU EOC**

DIN 6388



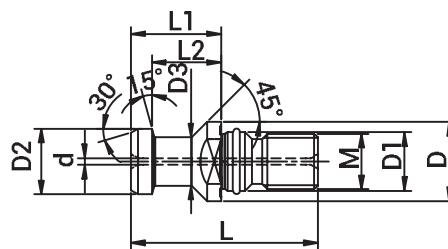
COD	EOC	D	L	M
916GHROS	EOC16	43	24	M33x1,5
925GHROS	EOC25	60	30	M48x2
932GHROS	EOC32	72	33,5	M60x2,5

NON FORATO | NOT DRILLED | OHNE BOHRUNG | NON PERCÉE  
CON OR DI TENUTA | WITH O'RING | MIT O'RING | AVEC JOINT TORIQUE



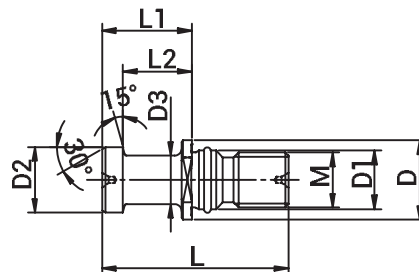
COD	ISO	M	D	D1	D2	D3	L	L1	L2
930TIR01	ISO30	M12	17	13	13	9	44	24	19
940TIR01	ISO40	M16	23	17	19	14	54	26	20
950TIR01	ISO50	M24	36	25	28	21	74	34	25

FORATO | DRILLED | BOHRUNG | PERCÉE  
CON OR DI TENUTA | WITH O'RING | MIT O'RING | AVEC JOINT TORIQUE



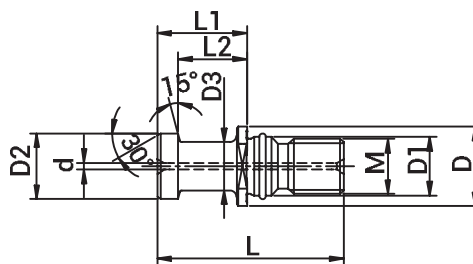
COD	ISO	d	M	D	D1	D2	D3	L	L1	L2
940TIR02	ISO40	7	M16	23	17	19	14	54	26	20
950TIR02	ISO50	11,5	M24	36	25	28	21	74	34	25

NON FORATO | NOT DRILLED | OHNE BOHRUNG | NON PERCÉE  
CON OR DI TENUTA | WITH O'RING | MIT O'RING | AVEC JOINT TORIQUE



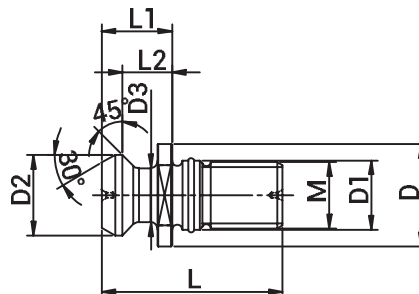
COD	ISO	M	D	D1	D2	D3	L	L1	L2
930TIR11	ISO30	M12	16	13	12	8	44	24	19
940TIR11	ISO40	M16	23	17	19	14	54	26	20
950TIR11	ISO50	M24	36	25	28	21	74	34	25

FORATO | DRILLED | BOHRUNG | PERCÉE  
CON OR DI TENUTA | WITH O'RING | MIT O'RING | AVEC JOINT TORIQUE



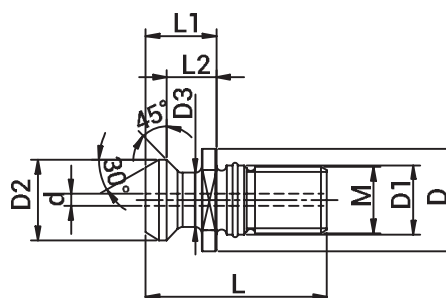
COD	ISO	d	M	D	D1	D2	D3	L	L1	L2
940TIR12	ISO40	7	M16	23	17	19	14	54	26	20
950TIR12	ISO50	11,5	M24	36	25	28	21	74	34	25

NON FORATO | NOT DRILLED | OHNE BOHRUNG | NON PERCÉE  
CON OR DI TENUTA | WITH O'RING | MIT O'RING | AVEC JOINT TORIQUE



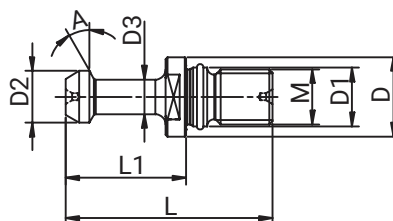
COD	ISO	M	D	D1	D2	D3	L	L1	L2
940TIR21	ISO40	M16	22,5	17	18,9	12,9	44,5	16,4	11,1
950TIR21	ISO50	M24	37	25	29,1	19,6	65,5	25,5	17,9

FORATO | DRILLED | BOHRUNG | PERCÉE  
CON OR DI TENUTA | WITH O'RING | MIT O'RING | AVEC JOINT TORIQUE



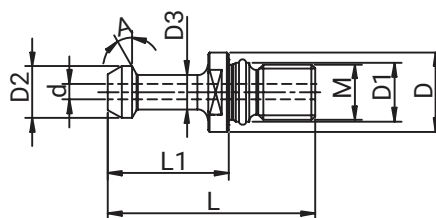
COD	ISO	d	M	D	D1	D2	D3	L	L1	L2
940TIR22	ISO40	7,3	M16	22,5	17	18,9	12,9	44,5	16,4	11,1
950TIR22	ISO50	11,5	M24	37	25	29,1	19,6	65,5	25,5	17,9

NON FORATO | NOT DRILLED | OHNE BOHRUNG | NON PERCÉE  
CON OR DI TENUTA | WITH O'RING | MIT O'RING | AVEC JOINT TORIQUE



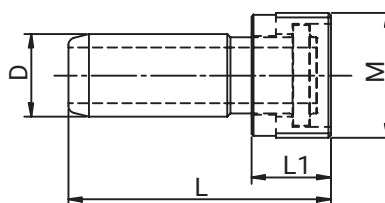
COD	ISO	M	A	D	D1	D2	D3	L	L1
930TIR51	ISO30	M12	30°	16,5	12,5	11	7	43	23
930TIR52	ISO30	M12	45°	16,5	12,5	11	7	43	23
940TIR51	ISO40	M16	30°	23	17	15	10	60	35
940TIR52	ISO40	M16	45°	23	17	15	10	60	35
940TIR50	ISO40	M16	90°	23	17	15	10	60	35
950TIR51	ISO50	M24	30°	38	25	42	17	85	45
950TIR52	ISO50	M24	45°	38	25	42	17	85	45
950TIR50	ISO50	M24	90°	38	25	42	17	85	45

FORATO | DRILLED | BOHRUNG | PERCÉE  
CON OR DI TENUTA | WITH O'RING | MIT O'RING | AVEC JOINT TORIQUE



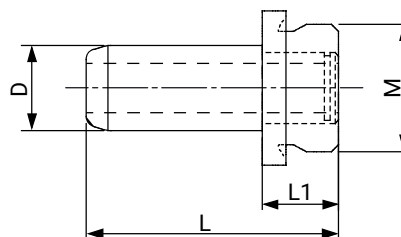
COD	ISO	d	M	A	D	D1	D2	D3	L	L1
940TIR55	ISO40	4	M16	30°	23	17	15	10	60	35
940TIR53	ISO40	4	M16	45°	23	17	15	10	60	35
940TIR54	ISO40	4	M16	90°	23	17	15	10	60	35
950TIR55	ISO50	6	M24	30°	38	25	42	17	85	45
950TIR53	ISO50	6	M24	45°	38	25	42	17	85	45
950TIR54	ISO50	6	M24	90°	38	25	42	17	85	45

**ADDUZIONE REFRIGERANTE PER MANDRINI DIN 69893 HSK**  
**DELIVERY UNIT FOR COOLANT**  
**KÜHLMITTELÜBERGABEEINHEIT**  
**UNITE DE TRANSMISSION DE LIQUIDE**



COD	CONO	M	D	L	L1
950APR02	HSK50/F	M12x1	8	29,3	7,5
950APR01	HSK 50/A - 50/E - 63/F	M16x1	10	33	9,5
963APR01	HSK 63/A - 63/E	M18x1	12	36,6	11,5
910APR01	HSK100/A	M24x1,5	16	44	15,5

**ADDUZIONE REFRIGERANTE PER ADATTATORI MODULARI DIN 69893 HSK**  
**DIN 69893 HSK MODULAR HOLDERS DELIVERY UNIT FOR COOLANT**  
**GRUNDAUFNAHMEN DIN 69893 HSK KÜHLMITTELÜBERGABEEINHEIT**  
**MODULE DE BASE DIN 69893 HSK UNITE DE TRANSMISSION DE LIQUIDE**



COD	CONO	M	D	L	L1
963APR02	HSK 63/A	M18x1	12	35,1	10,8
910APR02	HSK100/A	M24x1,5	16	43,1	15,4

**CHIAVE PER ADDUTTORE REFRIGERANTE**  
**COOLANT SUPPLY UNIT KEY**  
**SCHLUESSEL FÜR KUEHLMITTELUEBERGABESATZ**  
**CLÉS POUR LE DISPOSITIF DE TRANSFERT DE LIQUIDE DE LUBRIFICATION**



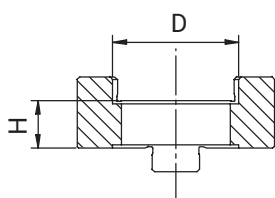
COD	HSK
950CHVAR	HSK50
963CHVAR	HSK63
910CHVAR	HSK100

VITI TESTA A CROCE DIN 6367  
 RETAINING SCREWS DIN 6367  
 FRÄSERANZUGSCHRAUBEN DIN 6367  
 VIS DE SERRAGE DIN 6367



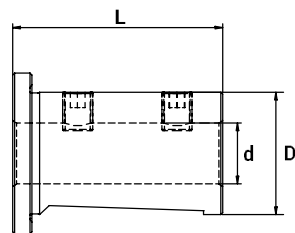
COD	M	D	L1	L2
916VTC02	M8	20	16	6
922VTC02	M10	28	18	7
927VTC02	M12	35	22	8
932VTC02	M16	42	26	9
940VTC02	M20	52	30	10

GIUNTI DI TRASCINAMENTO DIN 6366  
 CLUTCH DRIVE RINGS DIN 6366  
 MITNEHMERRINGE DIN 6366  
 BAGUES D'ENTRAÎNEMENT DIN 6366



COD	D	H
916GNT01	16	10
922GNT01	22	12
927GNT01	27	12
932GNT01	32	14
940GNT01	40	14

RIDUZIONE CILINDRICA  
 REDUCTION BUSH  
 REDUZIERBÜCHSE  
 DOUILLE DE REDUCTION



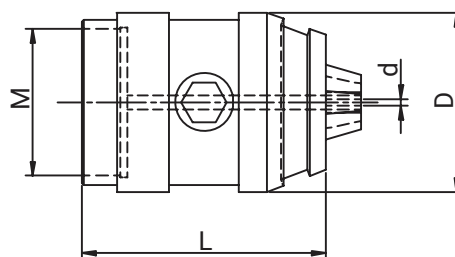
COD	D	d	L
932RCD14	32	14	55
932RCD16	32	16	55
932RCD18	32	18	55
932RCD20	32	20	55
932RCD25	32	25	55
940RCD16	40	16	55
940RCD20	40	20	55
940RCD25	40	25	60
940RCD32	40	32	65



**MANDRINI PER PUNTE**  
**PRECISION RAPID CLAMPING DRILL CHUCKS**  
**PRÄZISIONS-SCHNELLSPANN-BOHRFUTTER**  
**MANDRINS DE PERÇAGE PRÉCIS A SERRAGE RAPIDE**



COD	DESCRIZIONE	CAPACITA'
913INS01	MANDRINO PER PUNTE 1-13	1-13
916INS01	MANDRINO PER PUNTE 1-16	3-16



COD	DESCRIZIONE	M	D	L	CAPACITA'
MAZ13	MANDRINO AUTOSERRANTE DC13	43,5x1	50	70	1-13
MAZ16	MANDRINO AUTOSERRANTE DC16	43,5x1	50	75	3-16

ANELLI DIN 2080  
RINGS DIN 2080  
RINGE DIN 2080  
BAGUES DIN 2080



COD	ISO	D	H
500100001	ISO40	25	7
500100002	ISO50	40	8

OGIVE PER PORTABARENI  
COOLANT NOZZLE  
KÜHLMITTELDÜSEN  
BUSE DE LIQUIDE DE REFROIDISSEMENT



COD	DESCRIZIONE
OGIVA08	UGELLO REFRIGERANTE D. EST. 8MM - FIL. M4 CON DI VITI DI PIANTAGGIO
OGIVA10	UGELLO REFRIGERANTE D. EST. 10MM - FIL. M5 CON DI VITI DI PIANTAGGIO
OGIVA12	UGELLO REFRIGERANTE D. EST. 12MM - FIL. M6 CON DI VITI DI PIANTAGGIO

**CHIAVI PER GHIERE ER MINI**  
**WRENCHES FOR ER MINI CLAMPING NUTS**  
**SPANNSCHLUESSEL FUER ER MINI SPANNMUTTER**  
**CLIES DE SERRAGE POUR ECROU ER MINI**



COD	TIPOLOGIA
908CHVMN	ER8MINI
911CHVMN	ER11MINI
916CHVMN	ER16MINI
920CHVMN	ER20MINI
925CHVMN	ER25MINI

**CHIAVI PER GHIERE ER ESAGONALI**  
**WRENCHES FOR HEXAGONAL ER CLAMPING NUTS**  
**SPANNSCHLUESSEL FUER ER SECHSKANMUTTER**  
**CLIES DE SERRAGE POUR ECROU ER HEXAGONAL**



COD	TIPOLOGIA
911CHVES	ER11
916CHVES	ER16
920CHVES	ER20

**CHIAVI PER GHIERE ER STANDARD**  
**WRENCHES FOR STANDARD ER NUTS**  
**SPANNSCHLUESSEL FUER ER STANDARD SPANNMUTTER**  
**CLIES DE SERRAGE POUR ECROU ER STANDARD**



COD	TIPOLOGIA
916CHVST	ER16
920CHVST	ER20
925CHVST	ER25
932CHVST	ER32
940CHVST	ER40
950CHVST	ER50

**CHIAVI CON PRESA LATERALE PER GHIERE EOC E FORTE SERRAGGIO**  
**WRENCHES WITH SIDE GRIP**  
**HAKENSCHLUESSEL**  
**CLES AVEC PRISES LATERAL**



COD	TIPOLOGIA	
912CHVFS	-	FORTE SERRAGGIO D.12
916CHVFS	-	FORTE SERRAGGIO D.16
916CHVOC	EOC16	FORTE SERRAGGIO D.20
925CHVOC	EOC25	FORTE SERRAGGIO D.32
932CHVOC	EOC32	-

**CHIAVI PER VITE TESTA A CROCE**  
**WRENCHES FOR TOOLS RETEINING SCREW**  
**SPANNSCHLUESSEL FUER FRAESERANZUGSSCHRAUBEN**  
**CLES A VIS A CROSSE**



COD	VITE A CROCE
916CHVTC	M8
922CHVTC	M10
927CHVTC	M12
932CHVTC	M16
940CHVTC	M20